



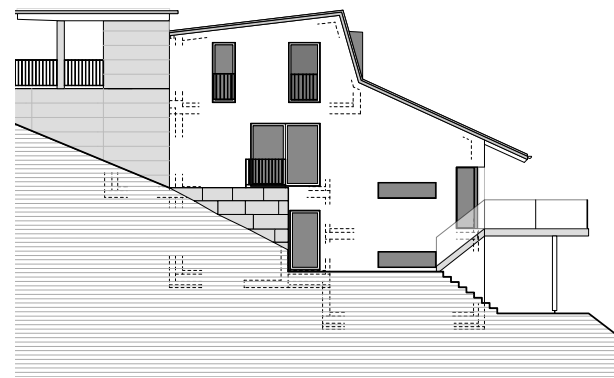
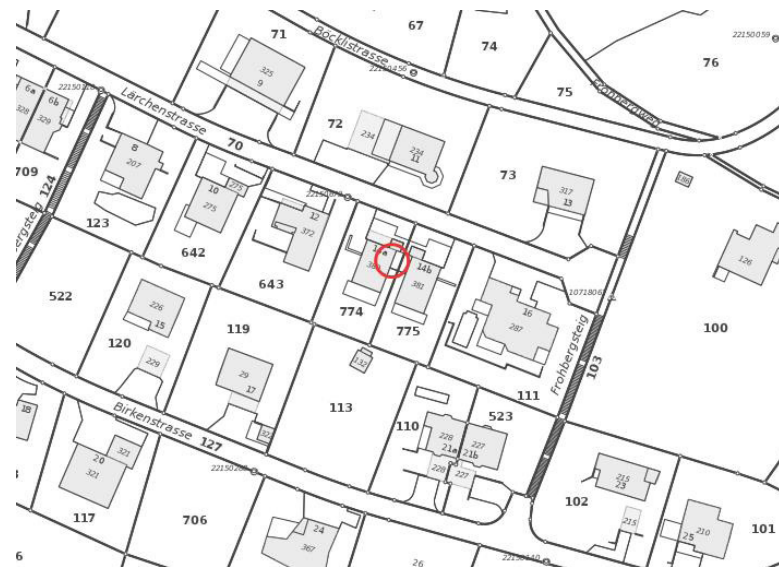
Bilder: Rado Varbanov

## EFH Flückiger Dättlikon

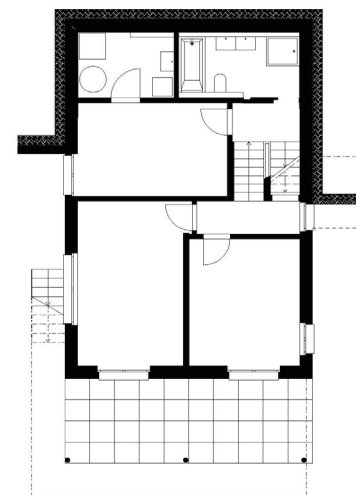
BINDER ARCHITEKTUR AG SIA  
 Sonnhalde 10 8421 Dättlikon  
 Tel 052 223 03 23 Fax 052 223 03 24  
 www.binder-architekt.ch mail@binder-architekt.

Baujahr 2014  
 Kubatur sia 998 m3  
 Baukosten BKP 2 873000 CHF  
 Kosten/m3 875.-/m3

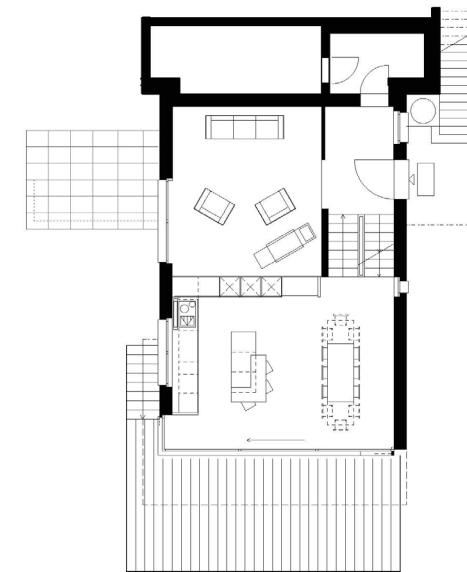
Die Besonderheiten dieses Projektes sind die beiden gespiegelt gleichen Häuser mit gemeinsamem Zugang dazwischen, die als architektonische Grunddisposition zum Verkauf standen. Mit den Bauherrschaften wurden die beiden Häuser individuell auf ihre Wünsche angepasst, so wurden aus dem Zwilling zwei Schwestern am Hang. Während die Nachbarin ihr Haus prioritär zu einem Minergiehaus mit Photovoltaikanlage auf dem Dach weiter entwickelte, entschied sich die Bauherrschaft dieses Hauses vor allem für gestalterische Zusätze wie Sky-Frames im Wohnraum, Glasgeländer innen und aussen sowie Glattputz und zusätzliche Fensteröffnungen. Auch die Fassaden Ost und West wurden nach individuellen Vorlieben gestrichen.



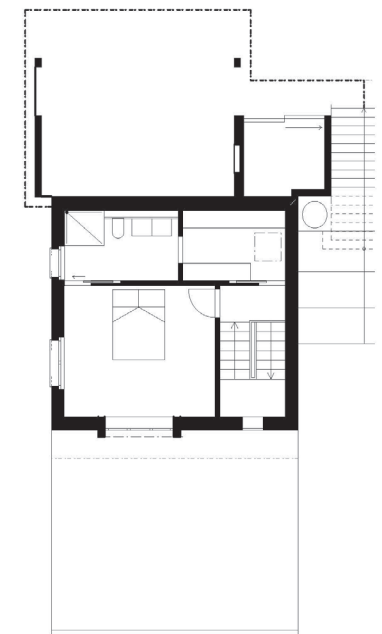
Westfassade



Untergeschoss



Erdgeschoss



Obergeschoss